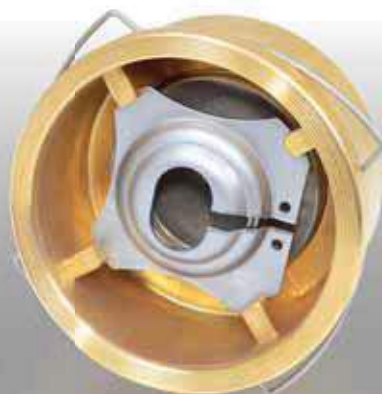


HDC-75



ОПИСАНИЕ

Дисковый обратный клапан HDC-75 компактной длины. Благодаря своей конструкции он имеет множество преимуществ, таких как малый вес, малый объем, небольшая стоимость установки

ОБЛАСТЬ ПРИМЕНЕНИЯ

На выходе насосов
Климатическое оборудование
Черная металлургия
Нефтяная промышленность
Химическая и пищевая промышленность
Морское суда

РЕЖИМ ЭКСПЛУАТАЦИИ - WORKING CONDITIONS

HDC 75 (°C)	DIN, EN, ASME, B 16.5, CLASS 300					SIZDIRMAZLIK TİPİ	
	-10	20	100	200	300		
HDN-100(bar)g	49,6	49,6	40,3	35,8		3П,6	металл

DIN	BS
DIN EN 1092-1 PN10/16/40	BS10 TABLE D, E, F

ИСПОЛЬЗУЕМЫЕ МАТЕРИАЛЫ - METARIAL LIST

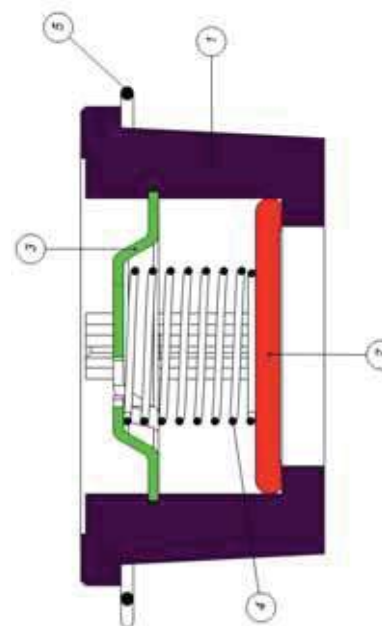
Корпус	Латунь
Диск	Нерж.сталь CF8
Упорное кольцо Piston Ring	Нерж. сталь CF8 Stainless Steel CF8
Пружина Spring	Нерж. сталь CF8 Stainless Steel AISI 302
Центрирующая скоба Centering Hopp	Нерж. сталь AISI 302 Stainless Steel AISI 302

FEATURES

HDC 75 disco checkvalves are wafer type checkvalves which its length is short. Because of its design there are so many advantages such us lightweight; less volume; less installation cost and easy installation.

APPLICATIONS

After pumps
HVAC
Iron and Steel Industry
Mineral Oil Industry
Chemistry and Food
Marine Applications



РАЗГРУЗКА - DISCHARGE

График соответствует 20°C по воде. Для считывания перепада давления для других проточных сред; он предназначен для вычисления расхода, который приравнивается к объему воды.

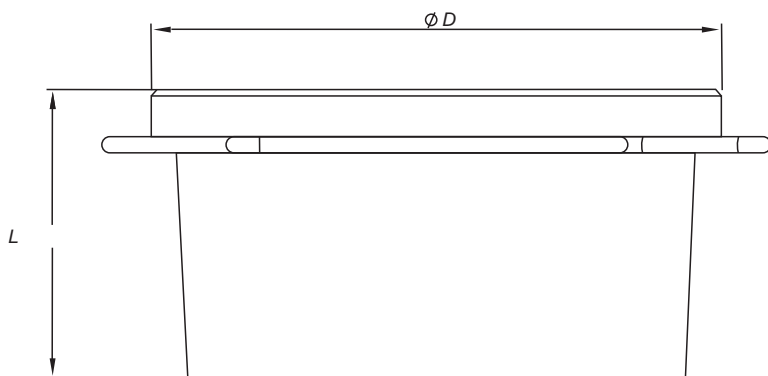
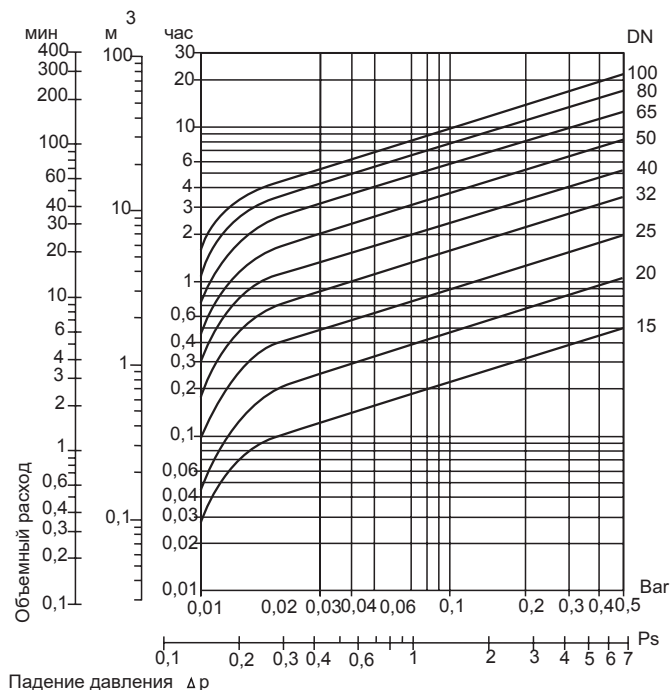
Graphic is according to 20C deg water. In order to read pressure drop for other flow media; it is required to calculate flow which is equal to water volume

$$\dot{V}_w = \dot{V} \cdot \sqrt{\frac{\rho}{1000}}$$

\dot{V}_w расход воды м3/ч

ρ Плотность жидкости кг/м3

\dot{V} расход жидкости м3/ч



DN	AÇMA BASINCI (mbar)			
	Valf Akış Yönü			
	Yaysız ↑	Yaylı ↑	Yaylı →	Yaylı ↓
15	2.5	10	7.5	5
20	2.5	10	7.5	5
25	2.5	10	7.5	5
32	3.5	12	8.5	5
40	4.0	13	9	5
50	4.5	14	9.5	5
65	5.0	15	10	5
80	6.0	16	10.5	5
100	6.5	18	11.5	5

РАЗМЕРЫ

Размер	15	20	25	32	40	50	65	80	100
L	16	19	22	28	31,5	40	46	50	60
D	40	47	72	72	82	95	115	132	152
W	0,8	0,13	0,33	0,33	0,54	0,89	1,2	2,1	3,1