

HTD-39D HTD-39F



Корпус выполнен из кованной стали, а внутренние части - из нержавеющей стали. Материал седла и диска закалены. Рабочие поверхности обработаны прецизионно для идеальной герметизации. HTD-39 оборудован также простым в обслуживании внутренним фильтром. Запасные части также имеются в наличии.

Body material is forged steel and inner parts are stainless steel. Seat and disk material is hardened.

Operating surfaces precision machined for perfect leakproofing and HTD-39 has inner filter which can be maintained very easily. Spare parts are also available.

ТИП СОЕДИНЕНИЯ

1/2"-3/4"-1 резьбовое BSP или NPT
1/2"-3/4"-1" сварное раструбное ANSI B16.11
DN15, DN20, DN25 EN 1092-1 фланцевое

CONNECTION TYPES

1/2"-3/4"- 1" Screwed BSP or NPT
1/2"- 3/4"-1" Socket weld ANSI B16.11
DN15, DN20, DN25 EN 1092-1 Flanged

СЕРТИФИКАЦИЯ

По запросу при отгрузке предоставляется сертификат EN 10204 3.1.

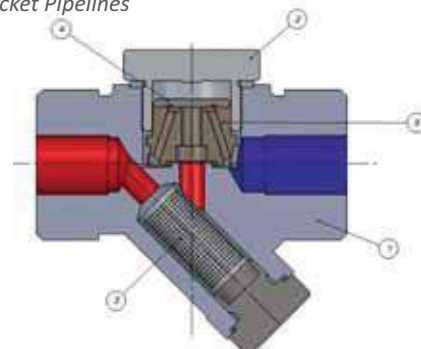
CERTIFICATION

ОБЛАСТЬ ПРИМЕНЕНИЯ

Гладильные установки
Сушильные установки
Прессовое оборудование
Трубопроводы с паровой рубашкой.

APPLICATION

Iron Machines
Drying Units
Pressing Units
Steam Jacket Pipelines



1	Корпус	C22.8 (ASTM A105)
2	Крышка	Карбоновая сталь
3	Фильтр	Нержавеющая сталь AISI 314
4	Диск	Нержавеющая сталь AISI 420
5	Подставка	Нержавеющая сталь AISI 420

РЕЖИМ ЭКСПЛУАТАЦИИ - WORKING CONDITIONS (ISO65-52)

Макс. рабочее давление РМО <i>Max. Working Pressure PMO</i>	Bar°C	42	
Макс. рабочая температура ТМО <i>Max. Working Temp TMO</i>		400	
Макс. перепад давления ΔРМХ <i>Max. Diff. Pressure ΔPMX</i>	Bar	32	
Корпус - Body			
Макс. расчетное давление РМА <i>Max. Design Pressure PMA</i>	Bar°C	30	51
Макс. расчетная температура ТМА <i>Max. Design Temp TMA</i>		400	38

ДИАГРАММА ПРОИЗВОДИТЕЛЬНОСТИ - CAPACITY DIAGRAM

Перепад давления - это разница между давлением на входе и выходе конденсатоотводчика. Макс. рабочее противодавление не должно превышать 80% от давления на входе.
(Kg/h)

Differential pressure is the difference between inlet pressure to outlet pressure of steam trap. Max. operating backpressure must not exceed 80% of the upstream pressure.

ЗАКАЗ - ORDERING

HTD39 BSP 1/2"

Пожалуйста, сообщите тип соединения, давление и температуру пара, конденсатную нагрузку, дельту P.

HTD39-D BSP 1/2"

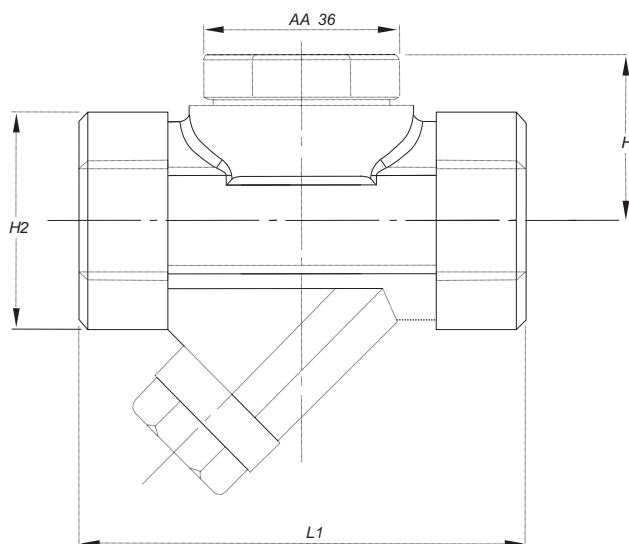
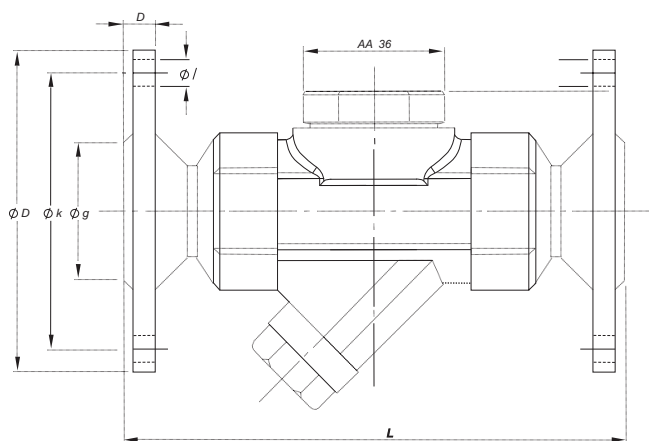
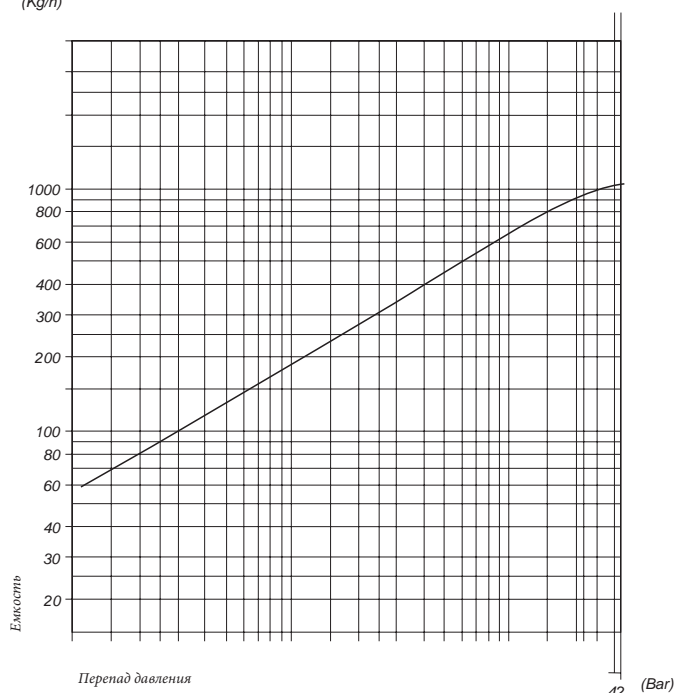
Please inform connection type, steam pressure, steam temperature, condensate load, delta P.

ОБОРУДОВАНИЕ ПОД ДАВЛЕНИЕМ

Конденсатоотводчик HTD39 соответствует требованиям Директивы ЕС об оборудовании под давлением 97/23/ЕС. Подходит для проточных сред группы 2. Согласно пункта 3.3. не подлежит маркировке CE.

HTD39 Thermodynamic Steam trap complies of requirements of the European Pressure Equipment Directive PED 97/23/EC.

It is suitable to use for flow medias in Group 2. No need for CE marking acc. to article 3.3.



РАЗМЕРЫ - DIMENSIONS

Размер	L - L1	H - H1 - H2	D	b	k	g	i	отверстие	W-W1
15	150-95	40-100-42	95	16	65	45	14	4	3,4 - 1,8
20	150-95	40-100-42	105	18	75	58	14	4	4,1 - 1,7
25	150-95	40-100-42	115	18	85	68	14	4	4,5 - 1,6